



**GOBIERNO DE SANTA FE**

MINISTERIO DE EDUCACION

*Dirección General de Información y Evaluación Educativa*

Síntesis de la información obtenida a  
través del  
Cuestionario del Director de Secundaria

**OPERATIVO NACIONAL DE  
EVALUACION  
2007**

**Fuente:** Diniece (Dirección Nacional de Información y Evaluación de la Calidad Educativa)

# OBJETIVO

- Analizar los datos que fueron relevados a través del Cuestionario del Director de Secundario (DIS) aplicado en el Operativo Nacional de Evaluación - ONE 2007.

# CUESTIONES METODOLOGICAS

- Se analizó la información brindada por 1.261 directivos de las distintas Provincias.
- Cuestionario Directivo Secundaria (Dis), consta de 35 preguntas, pero se analizaron 32 de las mismas.

# DESARROLLO

- **Respuestas al Cuestionario Directivo Secundaria (Dis)**

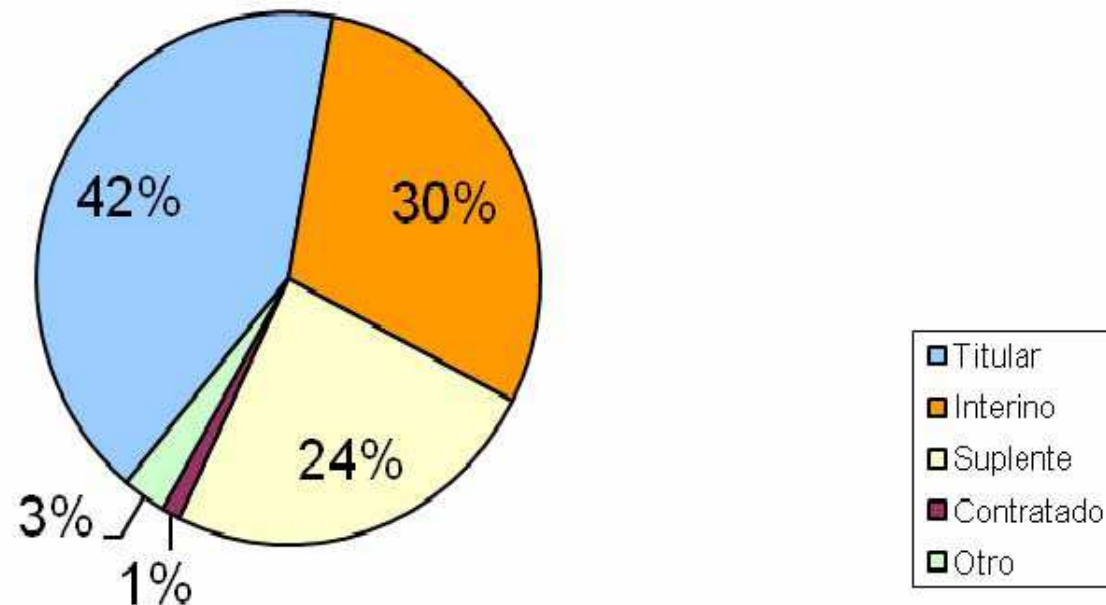
Características personales del Director:

- Sexo: el 68% de los directivos son mujeres, mientras que el 32% son varones.
- Edad: se distribuyen entre los 29 y los 70 años. El promedio de edad se encuentran alrededor de los 50 años.

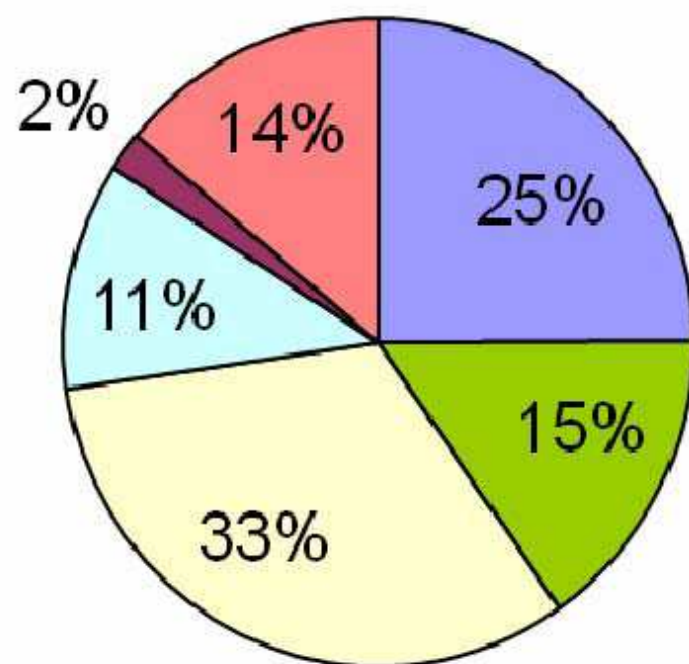
# DESARROLLO

- Situación de Revista y la modalidad de su acceso al cargo:

Directores según situación de revista



## Directores según acceso al cargo



- Concurso de antecedentes y oposición
- Concurso interno
- Mayor puntaje
- Decreto u otro tipo de normativa
- Elección de sus colegas
- Otros

# Antigüedad

- Cuantos años de antigüedad tiene en cargos de conducción?

El promedio es de 10 años. La antigüedad señalada con mayor frecuencia es igual a 4 años.

- Cuantos años de antigüedad tiene como director en esta escuela?

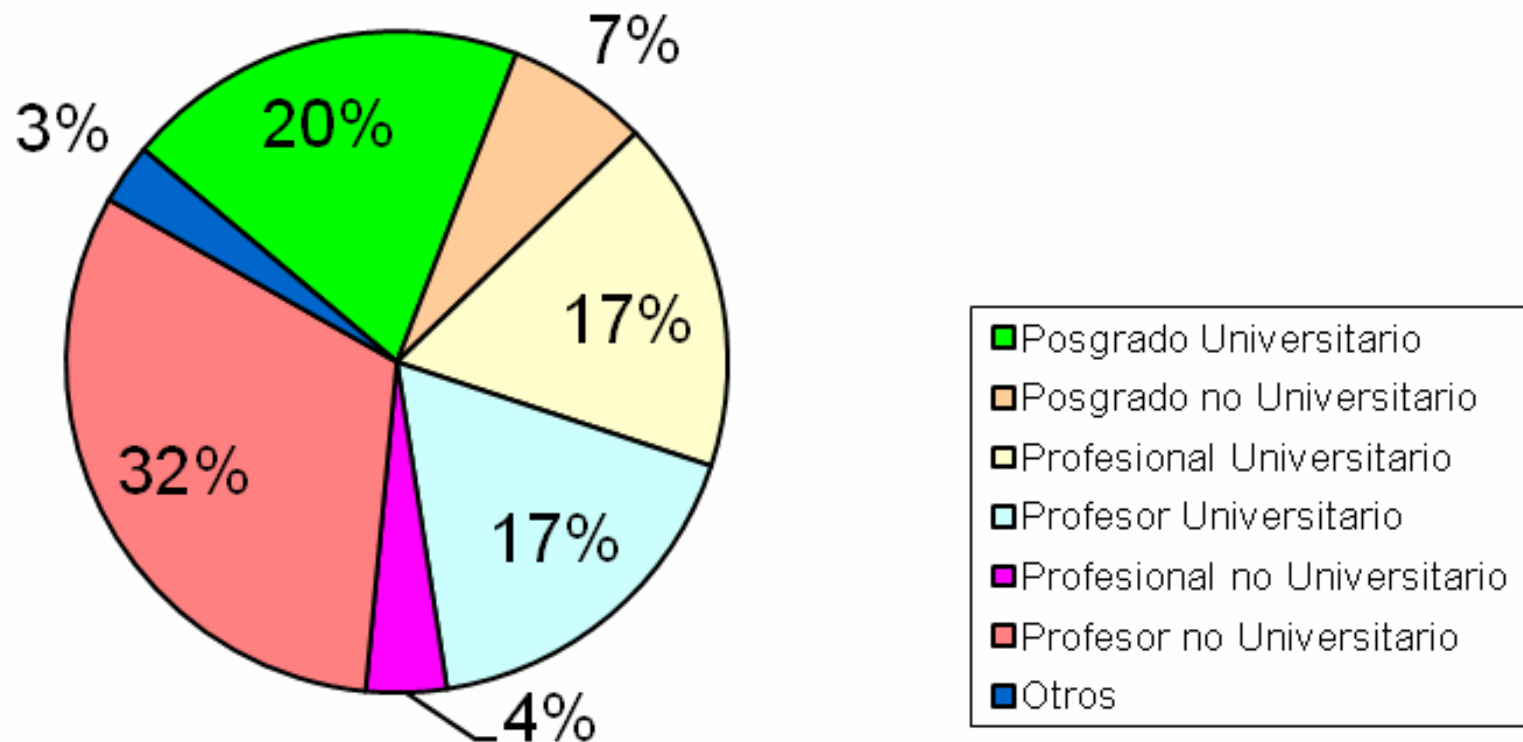
El promedio es de 7 años, siendo el valor señalado con mayor frecuencia también igual a 4.

- Cuantos años de antigüedad tiene en la docencia en general?

El promedio se eleva a 24 años y el valor de mayor frecuencia es 20.

# Formación Académica

Directores según títulos obtenidos



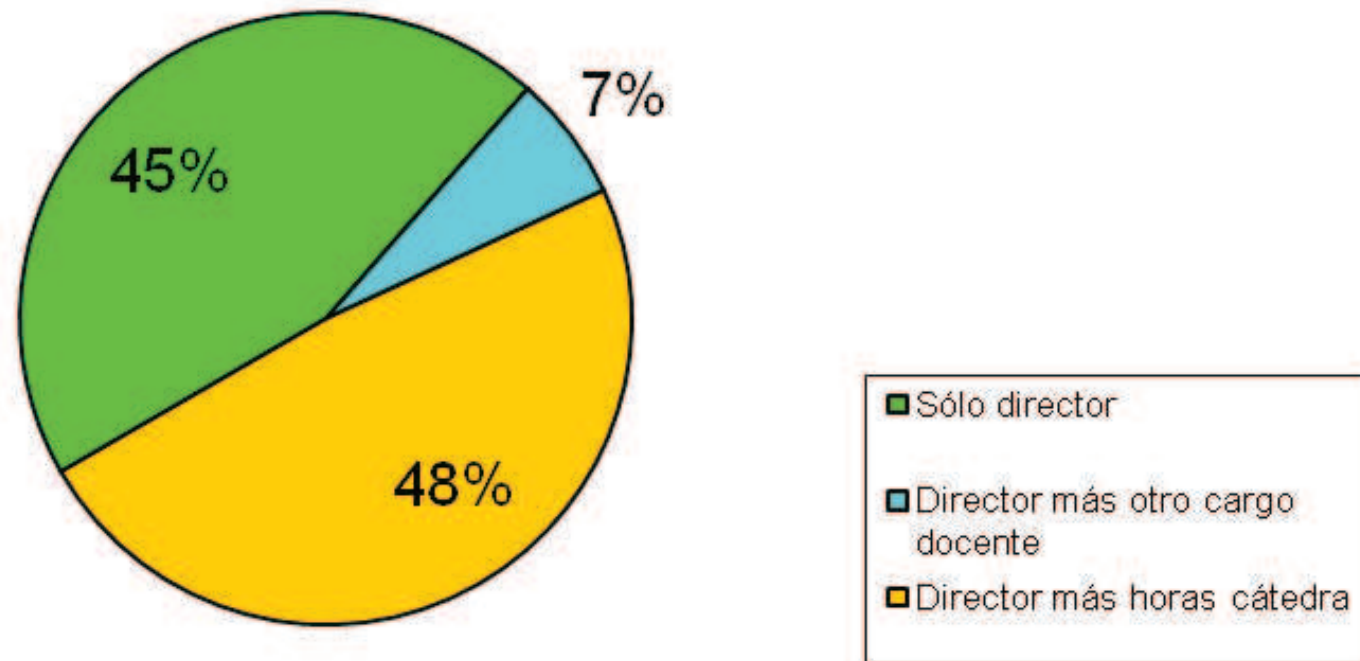


# Formación Académica

- Encontramos que el 51% de los Directores poseen estudios universitarios y que un altísimo porcentaje tiene formación a este nivel o proveniente de instituciones no universitarias.

# ¿Cuántos cargos tiene en la escuela?

Directores según cargos en la escuela



## Distribución porcentual de Directores por grado de acuerdo/desacuerdo, según afirmaciones relativas a satisfacción laboral

Indicadores de satisfacción laboral	Total acuerdo	→		Total desacuerdo
	1	2	3	4
Si hoy tuviera que elegir una profesión, optaría nuevamente por al docencia	77%	16%	6%	2%
Me siento satisfecho de trabajar en esta escuela	84%	11%	4%	0%
En gran medida las expectativas que tenía al comenzar a trabajar como docente, se cumplieron	45%	39%	14%	2%
En esta escuela siento que mi trabajo es valorado	52%	34%	12%	2%
Siento que el trabajo en esta escuela permite mi desarrollo profesional	63%	27%	9%	1%

- El 77% de los casos se inclinó por la docencia.
- Como panorama general, se destaca que el 84% de los Directores indican sentirse satisfechos de trabajar en su escuela, solo el 2% señala estar en desacuerdo.

# La escuela del Director y los recursos con los que cuenta.

Características de la escuela:

- Localización: el 19% de las escuelas consultadas presenta condiciones desfavorables, mientras que el resto, el 81% se encuentra en condiciones favorables.

Distribución porcentual de Directores según su percepción del estado edilicio, según diferentes aspectos del edificio de la escuela

¿ El edificio necesita....	SI	NO
Ser pintado	85%	15%
Refacciones en la red de electricidad	64%	36%
Refacciones en la red de agua potable	43%	57%
Refacciones en la red sanitaria	61%	39%
Refacciones en la red de gas	44%	56%
Refacciones en los techos	62%	38%
Refacciones en los pisos	36%	64%
Refacciones en las puertas	68%	32%
Refacciones en las rejas perimetrales y/o de entrada	61%	39%

## Distribución porcentual de Directores por disponibilidad de espacio en la escuela para diversas actividades escolares

¿Este establecimiento cuenta con espacio diferenciado para...	SI	NO
Comedor	16%	84%
Laboratorio de ciencias	74%	26%
Taller de tecnología	32%	68%
Aula de plàstica	18%	82%
Aula de Informàtica	88%	12%
Sala para docentes	78%	22%
Salòn de usos múltiples	55%	45%
Patio abierto	91%	9%
Gimnasio cubierto	28%	72%

## Distribución porcentual de Directores por disponibilidad de diferentes recursos y medios escolares en la escuela

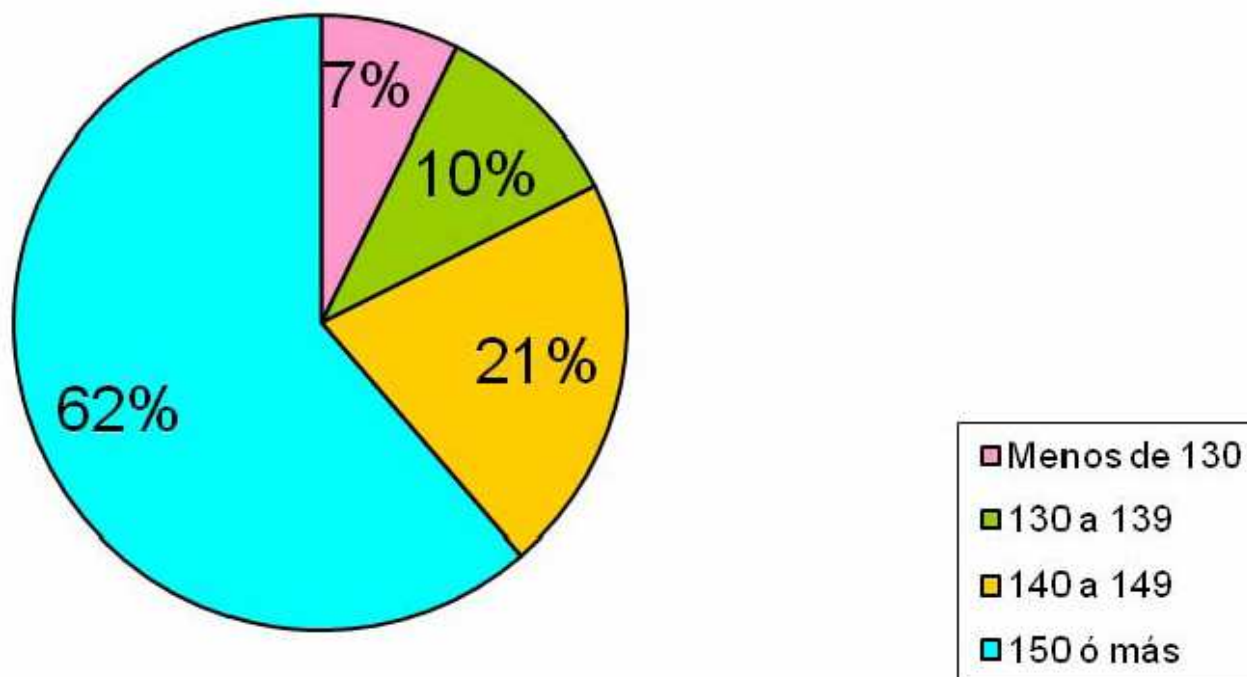
Recursos y medios escolares	¿Se dispone en buen estado de uso?	
	SI	NO
Libros para los docentes	91%	9%
Revistas de actualización pedagógica	72%	28%
Manuales, textos y/o libros para alumnos	94%	6%
Fotocopiadora	44%	56%
Videocasetera	89%	11%
TV	93%	7%
Proyector	55%	44%
Calculadoras	65%	36%
Computadoras para uso de docentes y alumnos	90%	10%
Utiles para construcciones geometricas	85%	15%
Programas de computación para el aprendizaje de Matematica	29%	80%



## Distribución porcentual de Directores por actividades ofrecidas por la escuela después del horario de clase

Actividades	¿Se ofrecen después de clases?	
	SI	NO
Deportivas (además de Ed. Física)	47%	53%
Culturales (lectura, teatro, periodismo, etc.)	47%	53%
Sociales (festivales, encuentros, peñas, etc.)	49%	51%
Actividades relacionadas con el mundo del trabajo	46%	54%
De apoyo al estudio	62%	38%
Computación	36%	64%
Idiomas	16%	84%
Ajedrez	14%	86%
Otras	41%	58%

# Cantidad de días de clases cursados y causas de las pérdidas



- El 100% de los directores señalaron como causas de estas pérdidas: ausencias de los docentes; festividades locales; huelgas (docentes y no docentes, transportes, etc.), inclemencias climáticas o catástrofes naturales; jornadas, seminarios, capacitación, problemas de salud, epidemias, desinfecciones.

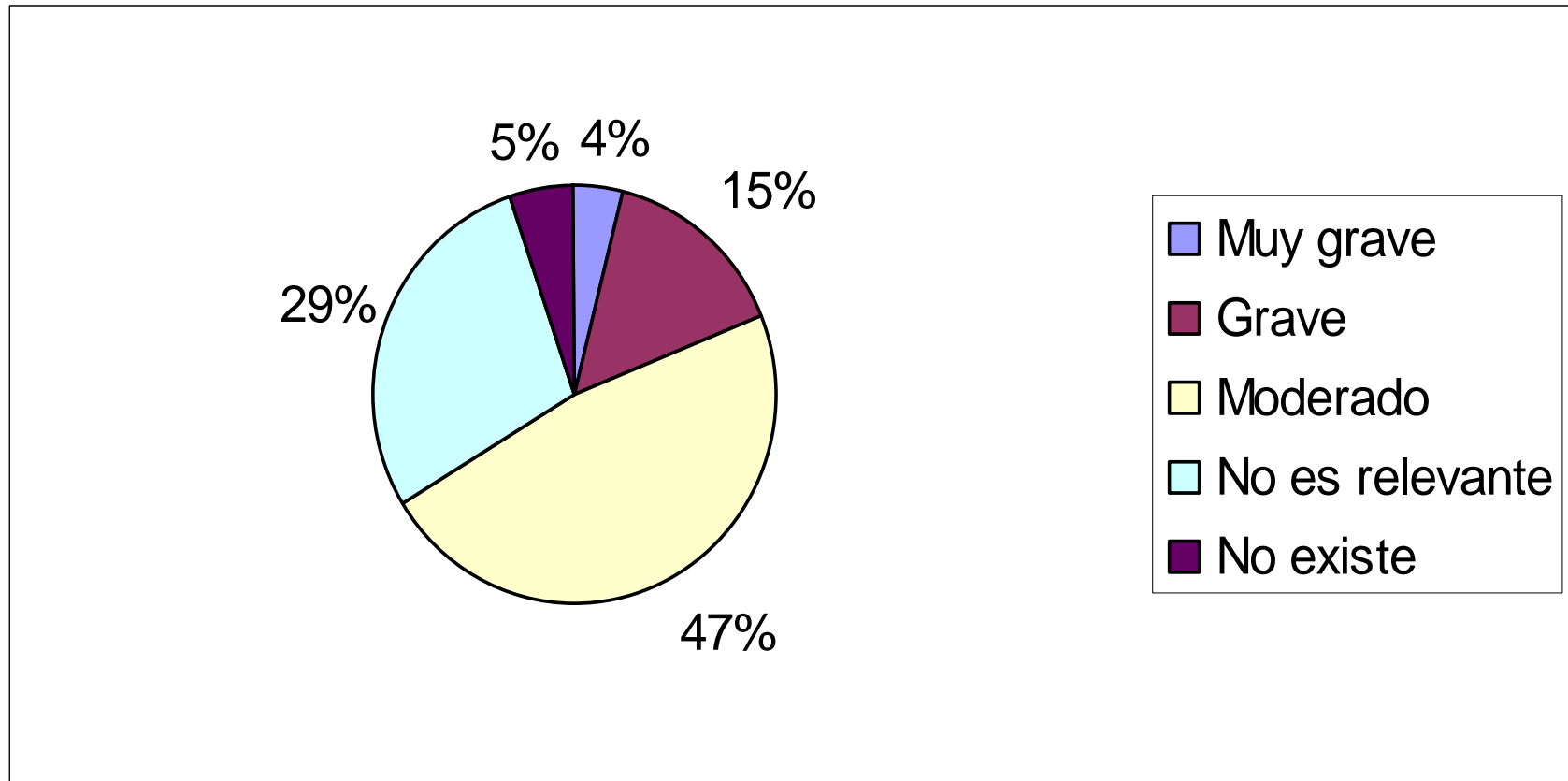
## Distribución porcentual de Directores por orden de importancia adjudicado a los factores que influyen en al calidad de los aprendizajes

Factores de la calidad de los aprendizajes	Màs importante			Menos importante	
	1°	2°	3°	4°	5°
Formación y experiencia de los docentes	62%	20%	9%	6%	3%
Estrategias didàcticas usadas por los docentes	59%	22%	11%	5%	3%
Conducciòn del equipo directivo	57%	22%	12%	6%	3%
Coordinaciòn entre los miembros del equipo docente de la institucion	56%	24%	10%	7%	4%
Condiciones de trabajo de los docentes	51%	25%	13%	5%	6%
Conocimientos previos de los alumnos	48%	28%	12%	8%	3%
Expectativas y apoyo por parte de los padres	45%	25%	13%	9%	8%
Condiciones del edificio escolar	41%	29%	18%	6%	7%
Expectativas de los alumnos en relaciòn con la escuela	41%	33%	15%	7%	4%
Expectativas de los docentes respecto de sus alumnos	40%	36%	15%	6%	3%
Condiciones econòmicas del grupo familiar	35%	29%	21%	11%	5%
Calidad del material didàctico	29%	31%	24%	8%	8%
Condiciones socioeconòmicas de la comunidad	26%	29%	23%	14%	9%
Disposiciòn de nuevas tecnologías	27%	37%	24%	7%	4%
Nivel educativo de los padres	16%	27%	28%	17%	11%

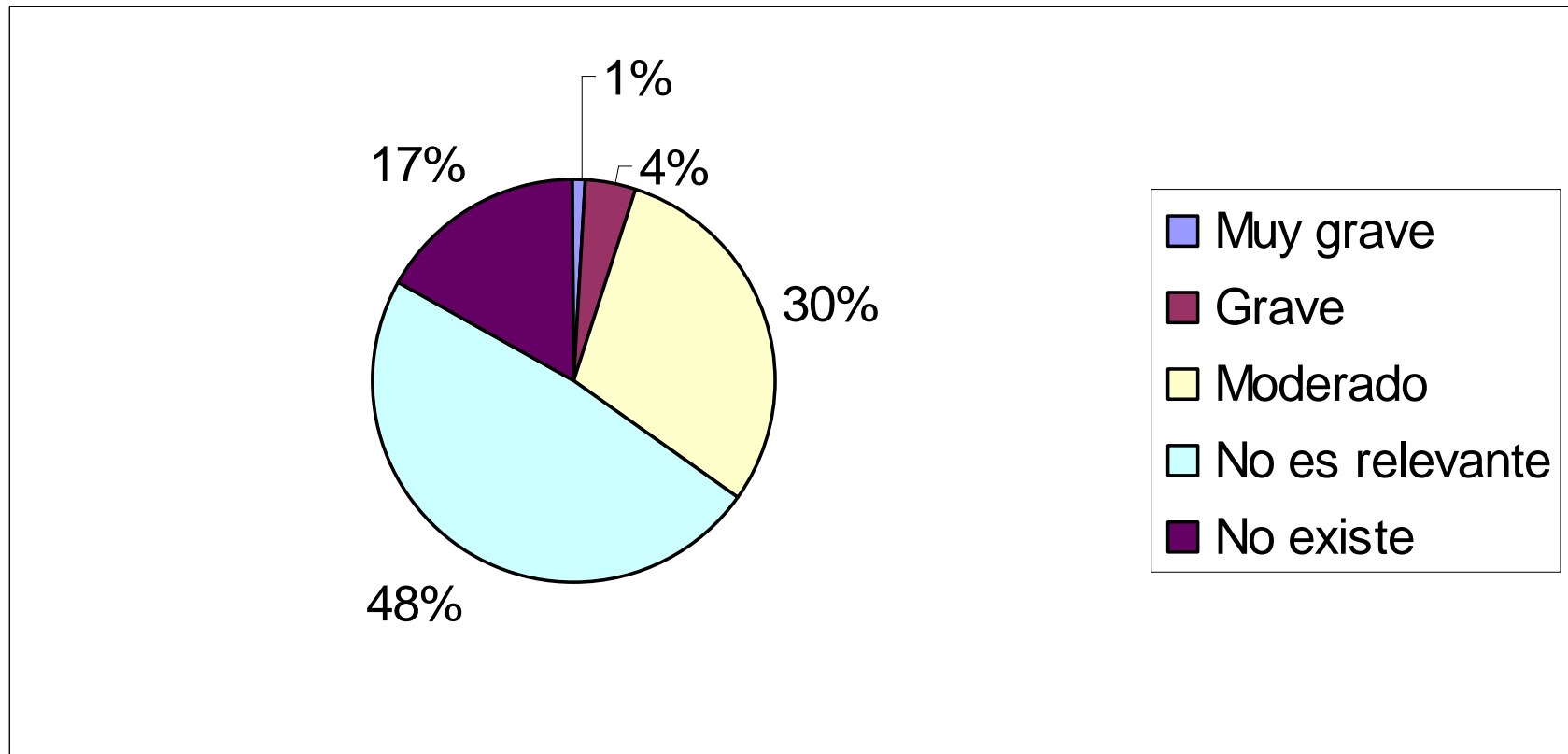
## Distribución porcentual de Directores según evaluación de distintos aspectos teniendo en cuenta su escuela

Aspectos de la escuela evaluados	Muy Bueno	Bueno	Regular	Malo	Muy malo
Calidad de la enseñanza que brinda	32,51%	62,65%	4,60%	0,24%	-
Rendimiento de los alumnos	8,41%	62,33%	28,23%	0,79%	0,24%
Conduccion Institucional	29,84%	66,24%	3,58%	0,34%	-
Disciplina	29,96%	62,41%	10,15%	0,40%	0,08%
Edificio	20,21%	42,68%	27,32%	6,14%	3,64%
Equipamiento	22,49%	46,43%	25,75%	4,24%	1,39%
Relación con la comunidad	36,71%	54,46%	8,10%	0,65%	0,08%
Trabajo en equipo	25,85%	53,35%	19,67%	0,95%	0,16%
Adaptación institucional a los cambios	28,39%	53,77%	16,81%	0,95%	0,08%
Capacidad innovadora	29,26%	51,07%	18,56%	1,11%	-

## Directores según repitencia en 2º/3º año



## Directores según repitencia en 5º/6º año

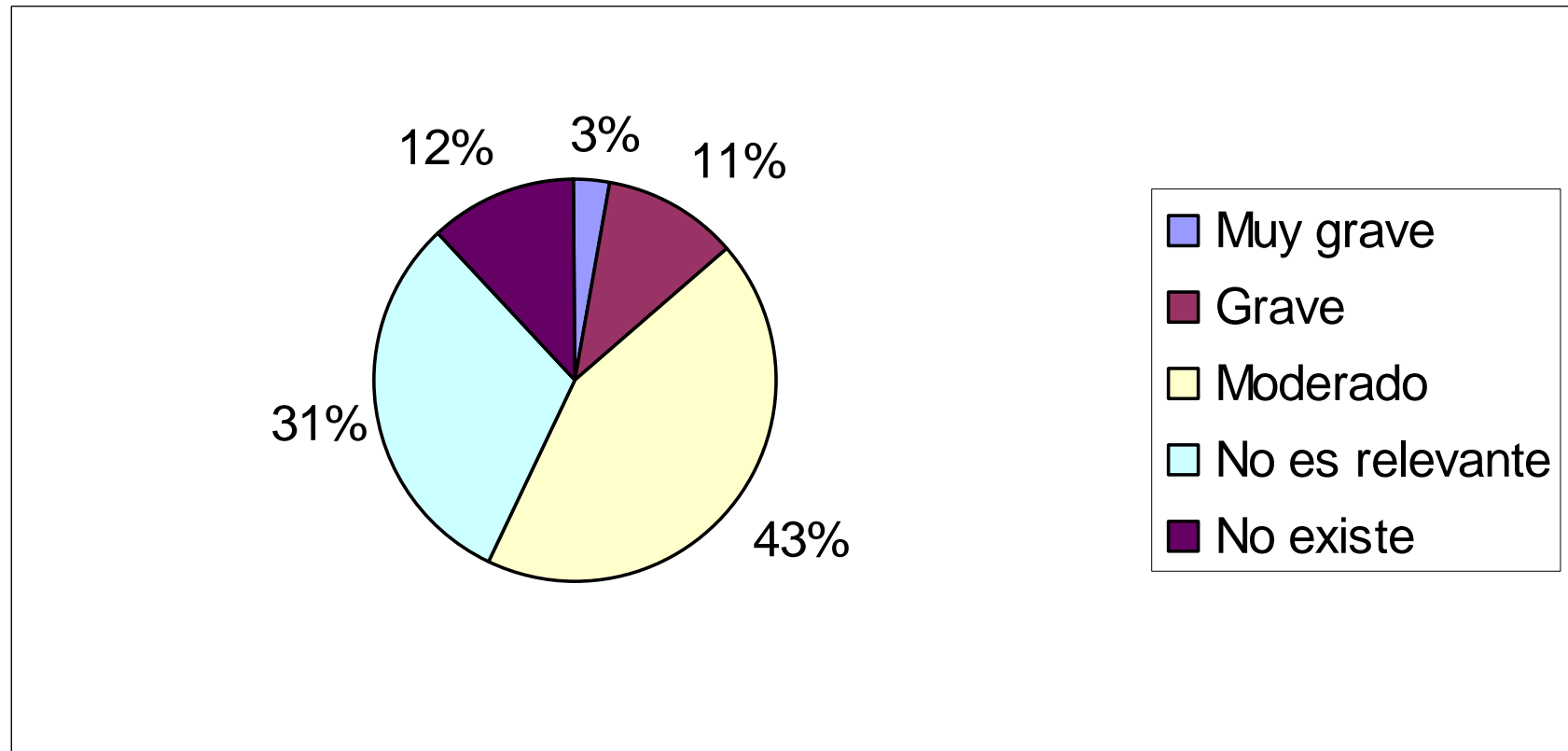


## Actividades realizadas ante situaciones de bajo desempeño escolar

<b>Ante las situaciones de bajo desempeño escolar, ¿se realizan en su escuela algunas de las siguientes acciones?</b>	<b>SI</b>	<b>NO</b>
Se aplican metodologías de enseñanza que ayudan a los alumnos con problemas	91%	9%
Se dictan clases complementarias	62%	38%
Se reformula la selección de contenidos	88%	12%
Se convoca a la familia	97%	3%
Se derivan consultas a psicólogos/psicopedagogos	74%	26%
Se pide apoyo a otras organizaciones sociales (Universitarias, Institutos de Formación Docente, ONGs, etc)	33%	67%
Se pide apoyo a la Supervisión	46%	54%
Se revisan los criterios institucionales de evaluación de los alumnos	91%	9%
Otras	53%	47%



## Opinión de los Directores sobre el abandono escolar



# Actividades de capacitación llevadas a cabo en la escuela

El 19% de los Directores reporta no haber participado en este tipo de actividades, mientras que el 81% sí lo ha hecho.